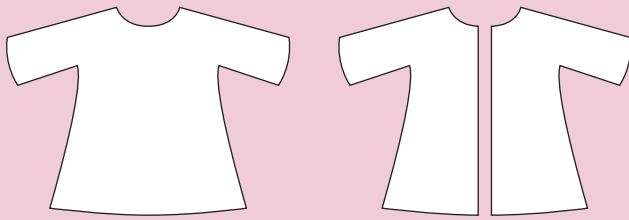


## INSTRUCCIONES

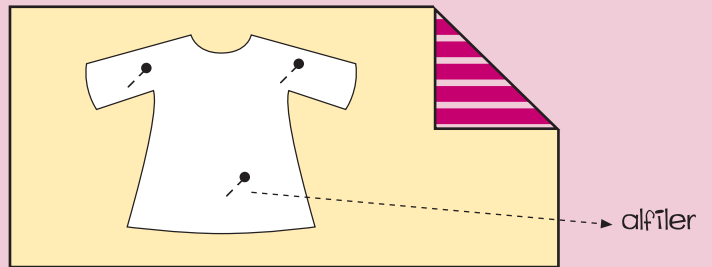
### ¡¡EMPEZAMOS!!

1.



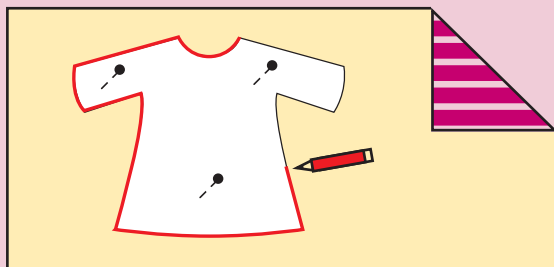
- Recorta el papel por la línea continua del dibujo.
- Hazlo con todas las piezas que componen el patrón.

2.



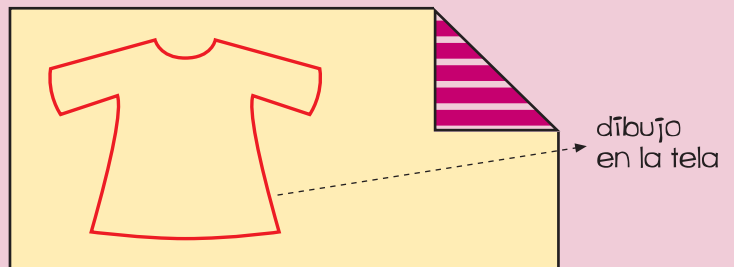
- Coloca la tela al revés y pon el patrón encima.
- Cuenta con dejar un poco de tela alrededor de la silueta del patrón.
- Fíjalo a la tela con unos alfileres, con dos o tres suele ser suficiente.

3.



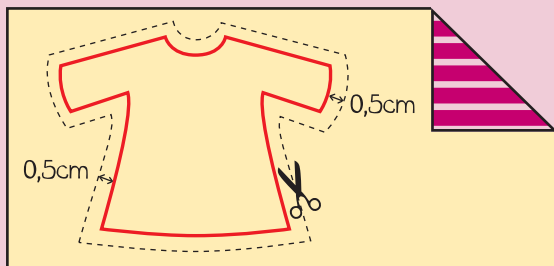
- Marca el borde del patrón en la tela con un lápiz.

4.



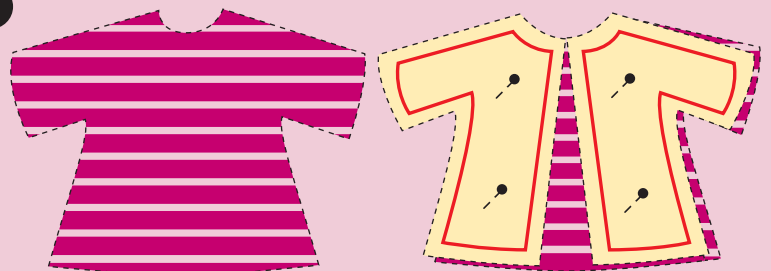
- Quita los alfileres y retira el patrón de la tela.
- Comprueba que ha quedado bien pintado el patrón en la tela.

5.



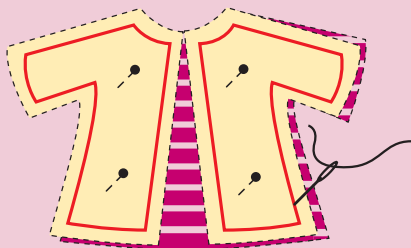
- Corta la tela con las tijeras, dejando medio centímetro alrededor la marca que has hecho en la tela.

6.



- Monta las distintas partes de la prenda dejando el revés de la tela por fuera.
- Sujétalo con unos alfileres o con unas puntadas grandes para que no se mueva mientras lo coses.

7.



- Cose por la línea que has marcado en la tela las partes que tengan que ir unidas.
- No lo hagas por las partes que deben ir abiertas, ¡recuerda que Belby debe poder sacar las manos y los pies!

8.



- Dobra la tela por la línea en las partes que no deben ir unidas y cóselas.

9.



- Da la vuelta a la prenda para que quede del derecho.

**¡¡LO HAS CONSEGUIDO!!**

### Neceſitas:

- Un patrón en papel. Lo puedes descargar de nuestra web o inventarte uno.
- Tela nueva o de ropa que ya no te pongas.
- Unas tijeras de punta redonda para cortar el patrón y la tela.
- Un lápiz para marcar el patrón en la tela.
- Alfileres para sujetar el patrón a la tela.
- Aguja e hilo para coser la tela. Deberá ser de alguno de los colores de la tela.

### Dónde:

- El mejor sitio es hacerlo todo sobre una mesa.